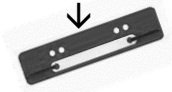


EINKAUFLISTE FÜR DIE KOMBIKLASSE K 2

A) Hefte/Einbände/Mappen/Blöcke

- 1 Hausaufgabenmappe → eine Folie (an 2 Seiten zu öffnen) einlegen
- 5 Schnellhefter (schwarz, rot, blau, gelb, grün)
- 1 liniertes Kieserblock DinA 4 mit Zeilen für die 2. Jahrgangsstufe
- 1 Hausaufgabenheft DinA 5, Design beliebig
- 3 karierte Hefte DinA 4 mit doppelseitigem Rand (= Lin. 28) ☞ Umschläge: hellblau, dunkelblau, durchsichtig
- 4 linierte Hefte DinA 4 mit Lineatur für die 2. Jahrgangsstufe (= Lin. 2) ☞ Umschläge: 2x durchsichtig, rot, orange
- 1 Doppelheft DinA 4 (Lin. 2) ☞ Umschlag durchsichtig
- 1 Ordner (Farbe/Design beliebig) mit 5-teiligem Register
- 10 Prospekthüllen (bitte in den Ordner einheften)
- 5 Heftstreifen (bitte auch in den Ordner einheften)



Bitte die Hefte schon in die Umschläge stecken; alle Hefte und Schnellhefter innen mit Namen versehen! Die Hefte werden außen von mir einheitlich beschriftet.

B) Weitere Schreib- und Arbeitsmittel

- Wachsmalkreiden (vom Vorjahr)
- Scolaflex-Tafel und Tafelstifte (vom Vorjahr)
- Lineal 30 cm
- „Schlampermäppchen“ mit Schere, Kleber und Dosenspitzer



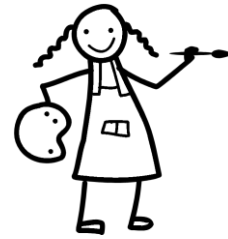
○ Mäppchen mit

- 2 dünnen Bleistiften (HB, evtl. Dreikantform)
- Radiergummi
- kurzem Lineal
- 1 Textmarker (Farbe beliebig)
- 8-10 Holzfarbstiften
- 4 Finelinern (= sehr dünne Faserstifte), z. B. STABIIO point 88 in den Farben blau, orange, grün, schwarz



C) Malsachen

- 1 Zeichenblock DinA 3 (vom Vorjahr)
- 1 Sammelmappe DinA 3 (vom Vorjahr)
- 1 Tube Deckweiß
- 1 Deckfarbkasten → bitte säubern und evtl. leere Farben einzeln nachkaufen
- 1 Wasserbecher
- Mallappen und Malkittel (z. B. altes Geschirrtuch und altes Hemd)
- Pinsel vom Vorjahr, **z. B.** Borstenpinsel Nr. 2, 6, 10; Haarpinsel Nr. 4, 8, 12



Alles in eine stabile Schachtel geben
und mit Namen beschriften

Hinweis: Es reicht, wenn die Malsachen erst in der 2. Schulwoche mitgebracht werden!

D) Sonstiges → mit Namen und Klasse beschriften!!!

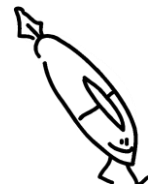
- Sportkleidung und –schuhe
- Hausschuhe
- Pausenbox und –flasche
- Klebeunterlage, z. B. Tischset aus Kunststoff



E) Füller?

Einen Füller benötigen wir frühestens im November. Wenn ihn Nikolaus oder Christkind bringen, reicht es allemal noch!

Beim Kauf bitte beachten: Rechts- oder Linkshänder, Anfängerfeder!!!



F) Arbeitshefte

Für Deutsch und Mathe werden von der Schule Arbeitshefte bestellt. Dafür fallen für Sie Kosten von ca. 28 € an. Eine genaue Abrechnung erhalten Sie zu Schuljahresbeginn.

